

QUANTIFICAZIONE DELLA SOGLIA COMUNALE DI CONSUMO DI SUOLO

Soglia comunale di consumo di suolo del PGT Vigente all'entrata in vigore della LR 31/14

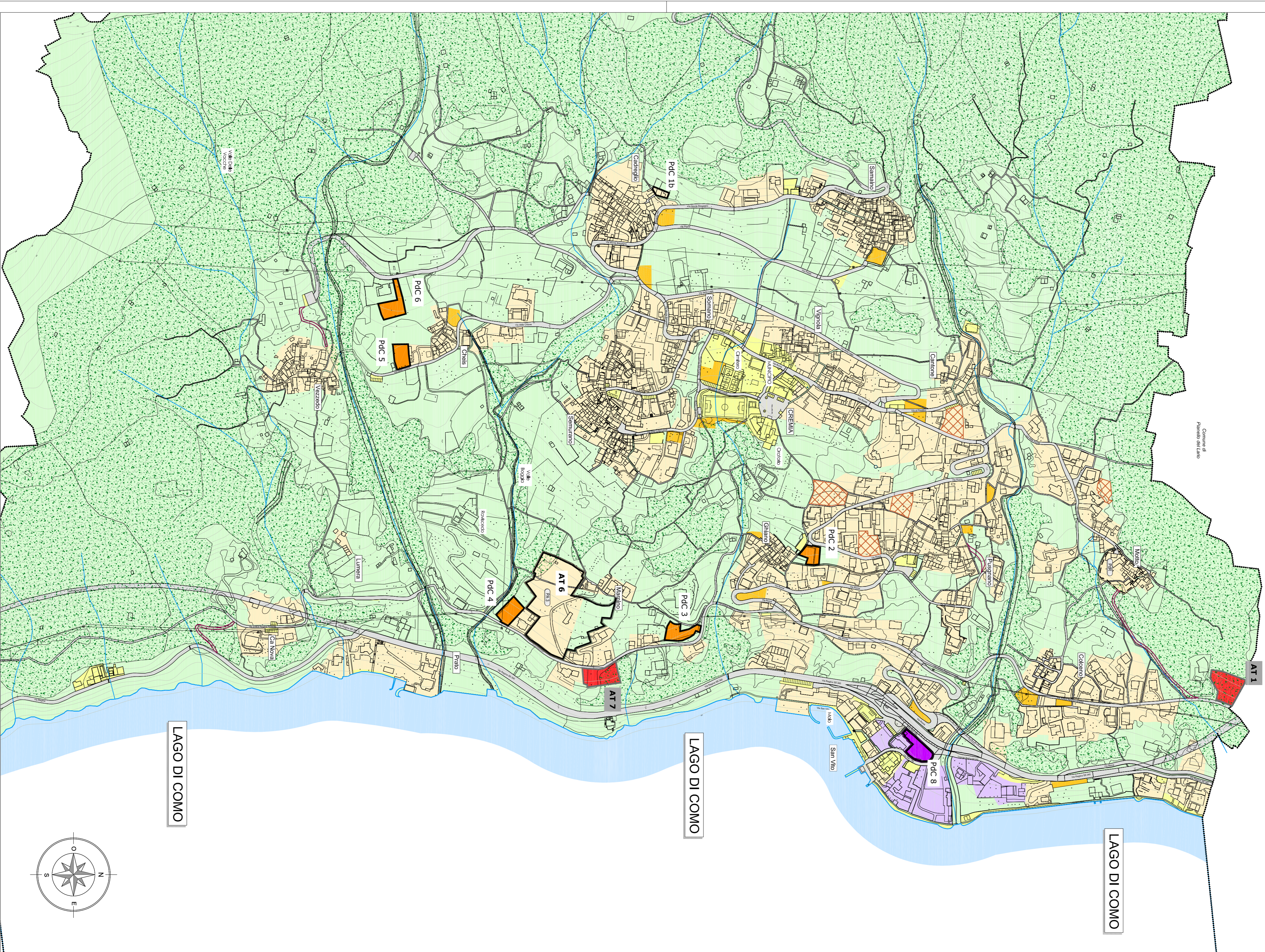
SUPERFICIE COMUNALE INTERO TERRITORIO	9.997.375,00 mq
SUPERFICIE URBANIZZATA	388.602 mq
SUPERFICIE URBANIZZABILE	41.482 mq
SUPERFICIE AGRICOLA O NATURALE	9.567.291 mq

Sup. Urbanizzata + Sup. Urbanizzabile % = $\frac{388.602 \text{ mq} + 41.482 \text{ mq}}{9.997.375 \text{ mq}}$ % = 4,30 %
 Sup. Territorio Comunale

Soglia comunale di consumo a seguito della presente VARIANTE

SUPERFICIE COMUNALE INTERO TERRITORIO	9.997.375,00 mq
SUPERFICIE URBANIZZATA	382.196 mq
SUPERFICIE URBANIZZABILE	16.884 mq
SUPERFICIE AGRICOLA O NATURALE	9.598.297 mq

Sup. Urbanizzata + Sup. Urbanizzabile % = $\frac{382.196 \text{ mq} + 16.884 \text{ mq}}{9.997.375 \text{ mq}}$ % = 3,99 %
 Sup. Territorio Comunale



LEGENDA

- SIMBOLOGIE**
- confine comunale
 - corso d'acqua
 - lago di Como

Consumo di suolo - **Elementi stato di fatto e di diritto - VARIANTE 2023**

SUPERFICIE COMUNE DI CREMA: 9.997.375,00 mq

CONSUMO DI SUOLO PGT Vigente all'entrata in vigore della LR 31/14

VARIANTE al PGT 2023 del comune di Crema

SUPERFICIE URBANIZZATA - Punto 1) - Cap. 4.2 Criteri dell'integrazione del PRT

SUPERFICIE EDIFICATA e Piani Attuativi approvati	261.790 mq
prevalentemente RESIDENZIALE	
P.4.3 - ATS: approvato con Delibera di Consiglio Comunale n° 03 del 28.01.2013	
P.4.4 - ATS: approvato con Delibera di Consiglio Comunale n° 20 del 10.10.2013	
SUPERFICIE DI LOTTI LIBERI EDIFICABILI CONTIGUI ALLE AREE EDIFICATE < 5.000 mq	
SUPERFICIE EDIFICATA e Piani Attuativi approvati	0 mq
INDUSTRIALE	
SUPERFICIE EDIFICATA e Piani Attuativi approvati	11.596 mq
TURISTICO / RICETTIVA	
SUPERFICIE EDIFICATA per ATT. PUBBLICHE O PRIVATE, SERVIZI TECNOLOGICI, CIMITERI (cimiteri)	19.873 mq
SUPERFICIE DI LOTTI LIBERI EDIFICABILI CONTIGUI ALLE AREE EDIFICATE < 5.000 mq	
SUPERFICIE DA STRADE	82.267 mq

TOTALE SUPERFICIE URBANIZZATA: 382.196 mq

SUPERFICIE URBANIZZABILE - Punto 2) - Cap. 4.2 Criteri dell'integrazione del PRT

AMBITI DI TRASFORMAZIONE SU SUOLO LIBERO

RESIDENZIALI	2.883 mq
PRODUTTIVI	0 mq
TURISTICO RICETTIVO	2.883 mq

AREE SOGGETTE A PIANIFICAZIONE ATTUATIVA SU SUOLO LIBERO > 5.000 mq

RESIDENZIALI	4.386 mq
PRODUTTIVI	0 mq
TURISTICO RICETTIVO	5.646 mq

AREE PER NUOVI SERVIZI

	6.590 mq
	1.405 mq

STRADE IN PROGETTO

	16.884 mq
--	-----------

TOTALE SUPERFICIE URBANIZZABILE: 16.884 mq

SUPERFICIE AGRICOLA O NATURALE

SUPERFICIE AGRICOLA - Punto 3) - Cap. 4.2 Criteri dell'integrazione del PRT

SUPERFICIE non classificate come superficie urbanizzata, né come superficie urbanizzabile, indipendentemente dall'uso che si caratterizza

TOTALE SUPERFICIE AGRICOLA O NATURALE: 9.598.297 mq



PIANO DI GOVERNO DEL TERRITORIO

tavola
3.C*
 Elementi di stato di fatto e di diritto
 Variante al PGT 2023

scala 1:3.300

NUOVO DOCUMENTO DI PIANO
 VARIANTE AL PIANO DEI SERVIZI E PIANO DELLE REGOLE
 soluzione delibera C. C. n° 20 del 07.11.2023
 approvazione delibera C. C. n° del 07.11.2023

Il tecnico Il Sindaco Resp. Area Tecnica
 dott. arch. Marielena Spini Ing. Diego Manzi Ing. Anna Ragni

Tavola documentata nel sito: www.comune.crema.it
 elaborato modificato a seguito accoglimento
 osservazioni e integrazioni pervenute
 Dott. Arch. Marielena Spini - Lambinigi (CO) - X. C. Baitelli - 19 - tel. 0312599232 - fax 0312599139 - Mail: elena@spiniarchit.it